

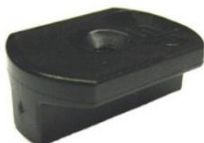
## **ZALECENIA MONTAŻOWE DLA DESEK TARASOWYCH THERMORY**

### **wykonanych z Thermo Sosny Skandynawskiej**



Deski tarasowe Thermory ryflowane są wyposażone w boczne wcięcia służące do ukrytego montażu.

Deski te montuje się za pomocą plastikowych klipów montażowych Thermory oraz wkrętów ze stali nierdzewnej A2



- przy montażu za pomocą klipów na początku i na końcu tarasu istnieje potrzeba zastosowania wkrętów widocznych – tu należy użyć wkrętów ze stali nierdzewnej A2



- minimalny odstęp pomiędzy deskami powinien wynosić 6 mm (warunek spełniony przy zastosowaniu klipów montażowych Thermory)

- klipy montażowe Thermory powinny być montowane w odległości minimum 4 cm od czoła deski



- odstęp deski od podłoża powinien wynosić 30 cm

- deski nie mogą bezpośrednio stykać się z podłożem

- w celu wykonania prawidłowego montażu zaleca się stosowanie legarów wykonanych z drewna Thermory (thermo świerk 42x68mm)



- rozstaw legarów powinien wynosić nie więcej niż 45 cm



- w celu utrzymania barwy deski tarasowe Thermory należy olejować specjalnym olejem Thermory do thermo drewna co najmniej raz do roku w zależności od stopnia nasłonecznienia powierzchni tarasu

## Montaż tarasu z sosny Thermory w systemie PacSystem

Innowacyjny system szybkiego, niewidocznego montażu desek tarasowych gładkich.  
Montaż tarasu jeszcze nigdy nie był tak prosty!



Specjalnie profilowane deski tarasowe D45J posiadają z tyłu wcięcia pozwalające na zastosowanie ukrytego montażu. Dzięki gładkiej, wyprofilowanej powierzchni łatwo odprowadzają wodę z tarasu (profil delikatnie obły).



**Thermo-pine**

26 x 118

### Taśma montażowa PacSystem:

- taśma składa się z 6 klipów, 2 klipy dla 1 deski
- przeznaczona dla desek o profilu D45J
  - ustala stałą szczelinę dylatacyjną wynoszącą 5mm
  - do systemu niezbędne są wkręty ze stali nierdzewnej A2 (6 sztuk dla 1 taśmy)
  - taśmy łączy się po długości jedna do drugiej
  - zużycie 7,5 sztuki/1m<sup>2</sup>



#### Do montażu potrzebujesz:



- wkrętarkę
- taśmy montażowe i wkręty
- poziomnicę
- legary z drewna Thermory



### Montaż taśm PacSystem do legara

- po wykonaniu odpowiedniej podbudowy przykręcić taśmy do legarów za pomocą wkrętów ze stali nierdzewnej



- następnie wciśnij deski na miejsce
- i gotowe!