



Deski elewacyjne Thermory powinny być instalowane przez firmy zawodowo trudniące się montażem elewacji drewnianych. Poniższe wskazówki mają na celu jedynie zwrócenie uwagi montażystów na pewne kwestie, które są najistotniejsze w ramach montażu desek elewacyjnych Thermory.

Oczywiście wskazówki te nie zastąpią wiedzy i doświadczenia, które są niezastąpione przy wykonywaniu tego rodzaju montażu.

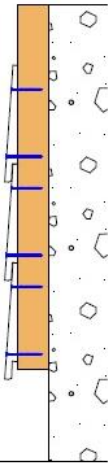


# Elewacje Thermory

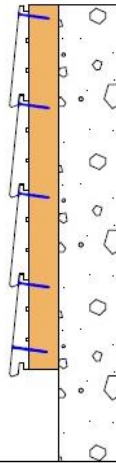
## Wskazówki montażu

### RODZAJE ELEWACJI

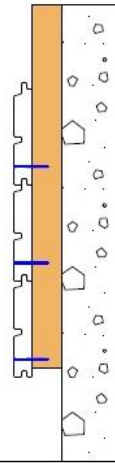
- Horyzontalne (poziome)  
Profile UTV, STH, Double Rhombus, Rhombus, Rhombus+, Rhombus PacSystem, PMA



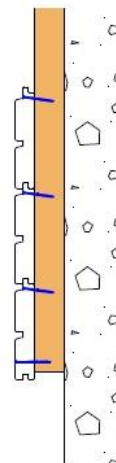
*UYL widoczny montaż*



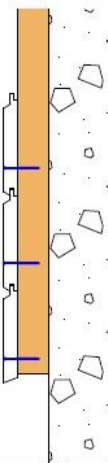
*UYL ukryty montaż*



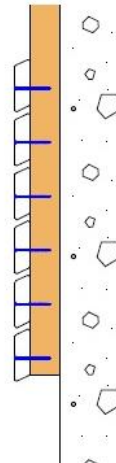
*Double Rhombus widoczny montaż*



*Double Rhombus ukryty montaż*

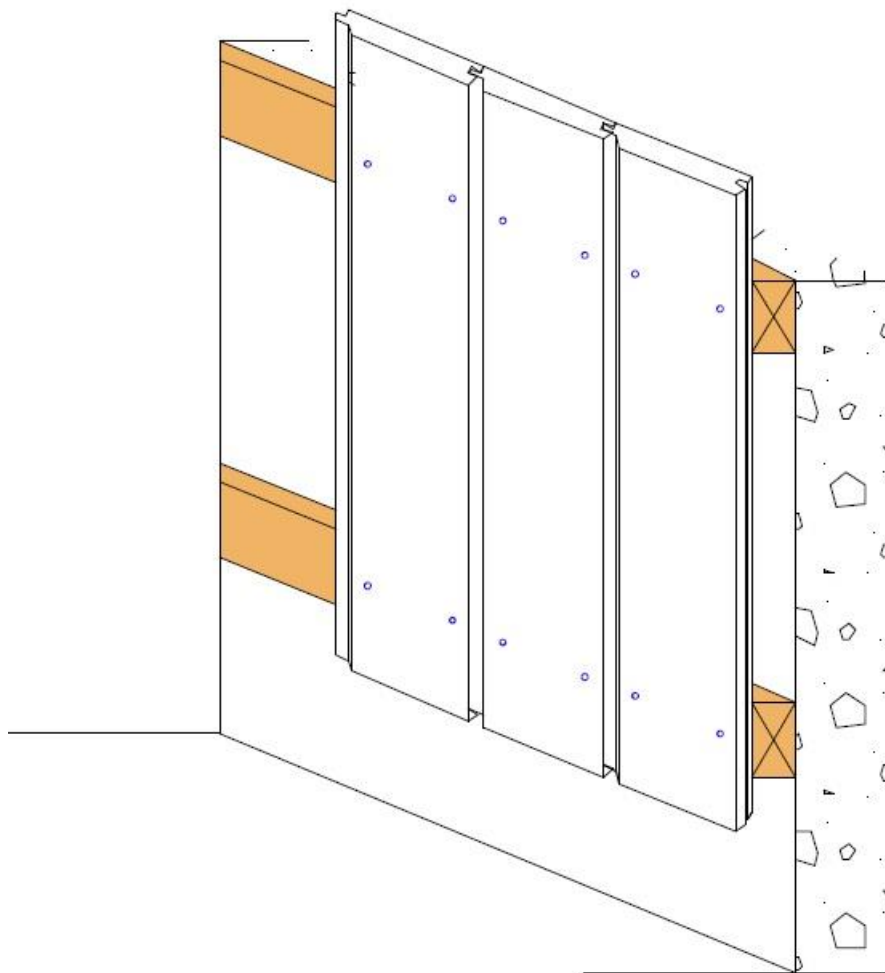


*UTV widoczny montaż*



*Rhombus widoczny montaż*

- Wertykalne (pionowe)  
Profile UTV, STH, Rhombus, Rhombus Pacsystem, Double Rhombus mogą być również montowane pionowo.



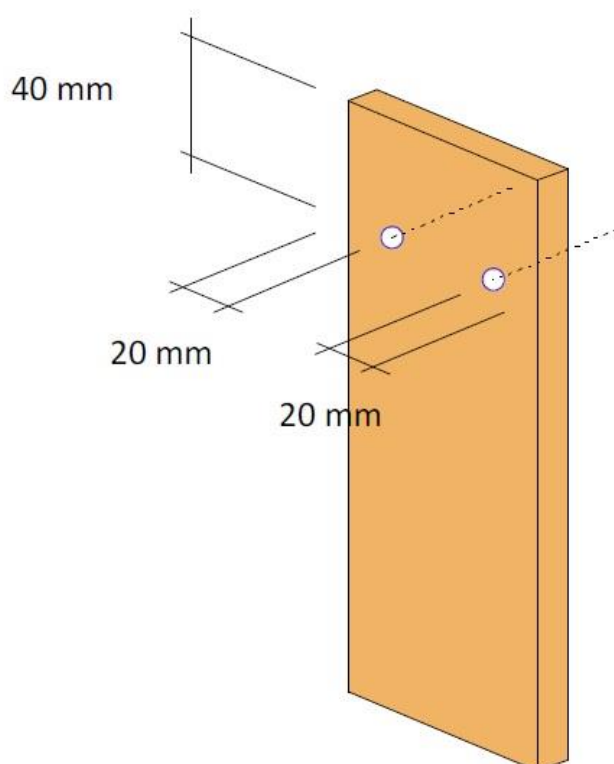
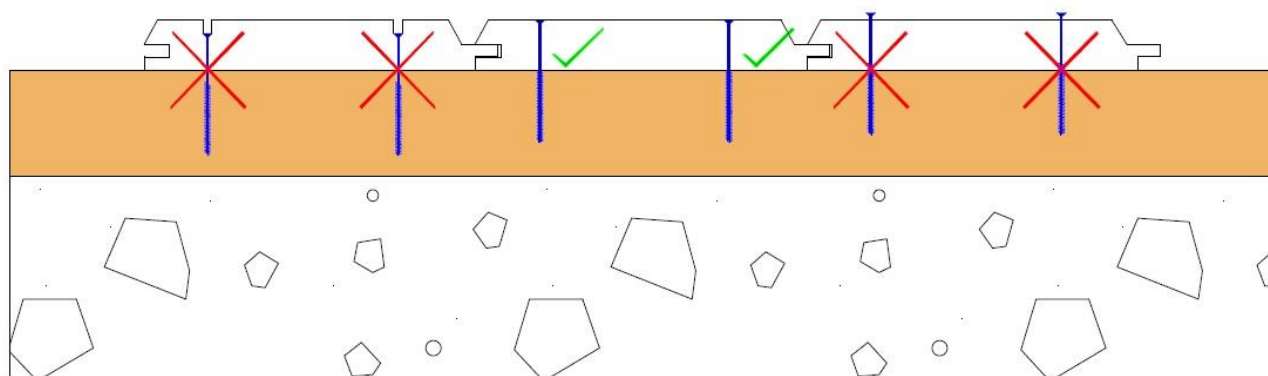
## INSTALACJA PRZY UŻYCIU KLIPÓW BĄDŹ WKRĘTÓW ZE STALI NIERDZEWNEJ

Do montażu desek elewacyjnych Thermory należy zawsze stosować wkręty ze stali nierdzewnej

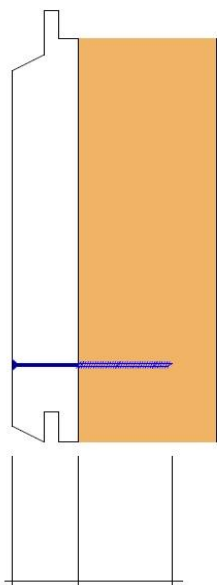
- **Montaż przy pomocy wkrętów ze stali nierdzewnej:**

Zaleca się uprzednie nawiercanie desek. Dotyczy to przede wszystkim desek z thermo jesionu amerykańskiego. Deski wykonane z thermo sosny skandynawskiej mogą być montowane przy użyciu wkrętów samowiercących.

Główna wkrętu nie może być wkręcona zbyt głęboko w profil jak również nie może wystawać. Główna powinna tworzyć równą płaszczyznę z powierzchnią profilu, w celu uniknięcia absorpcji wody.



Aby uniknąć pęknięcia i rozszczepiania drewna należy pozostawić 20 mm od krawędzi i 40 mm od frontu deski.



Długość wkrętów powinna wynosić przynajmniej dwukrotność grubości deski w jej najgrubszym miejscu.

Przy montażu deski na ukryty montaż wymagane jest wkręcanie wkrętów pod kątem 45st.

Pierwsza i ostatnią deskę należy montować na wkręty widoczne (przez deskę).

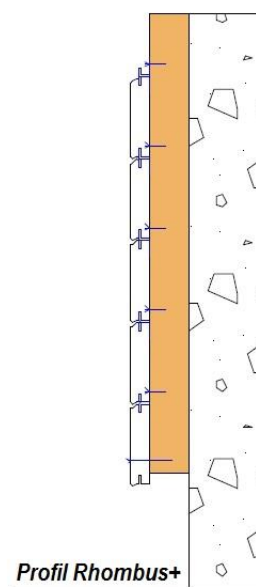
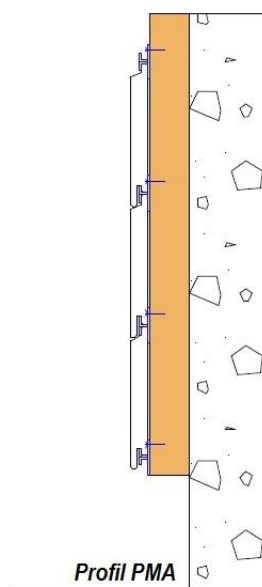
- **Montaż przy pomocy klipów montażowych Thermory**

Klipy Thermory służą do ukrytego montażu desek elewacyjnych Thermory. Klip B1 wykonany ze stali nierdzewnej jest kompatybilny z profilami PMA oraz Rhombus+. Zużycie około 1,7 sztuki na 1 mb (biorąc pod uwagę legary konstrukcyjne umiejscowione co 60 cm).

Do zamontowania klipów do legara należy zastosować wkręty ze stali nierdzewnej (wystarczy 2 wkręty do jednego klipu).



*Klipy ze stali nierdzewnej B1*

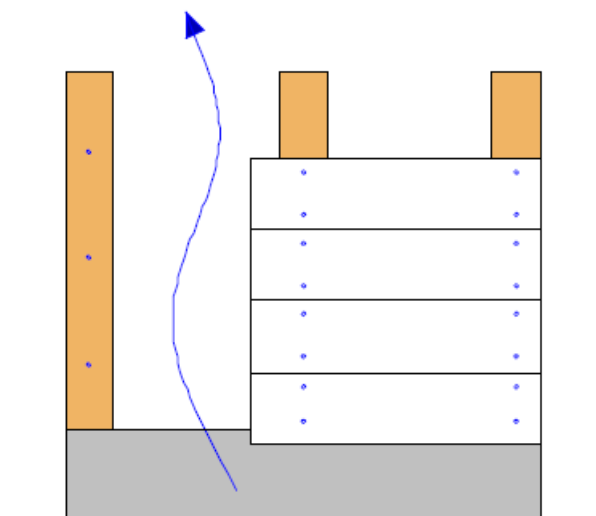


## RUSZT KONSTRUKCYJNY

Rekomendujemy zastosowanie rusztu wykonanego z Thermory thermo świerka skandynawskiego o wytrzymałości klasy 1. Odległość pomiędzy kantówkami może wynosić maksymalnie 60 cm. Należy zachować odpowiednią wentylację pomiędzy deskami elewacyjnymi a ścianą (minimum 2,5 cm), a także zapewnić swobodną cyrkulację powietrza.

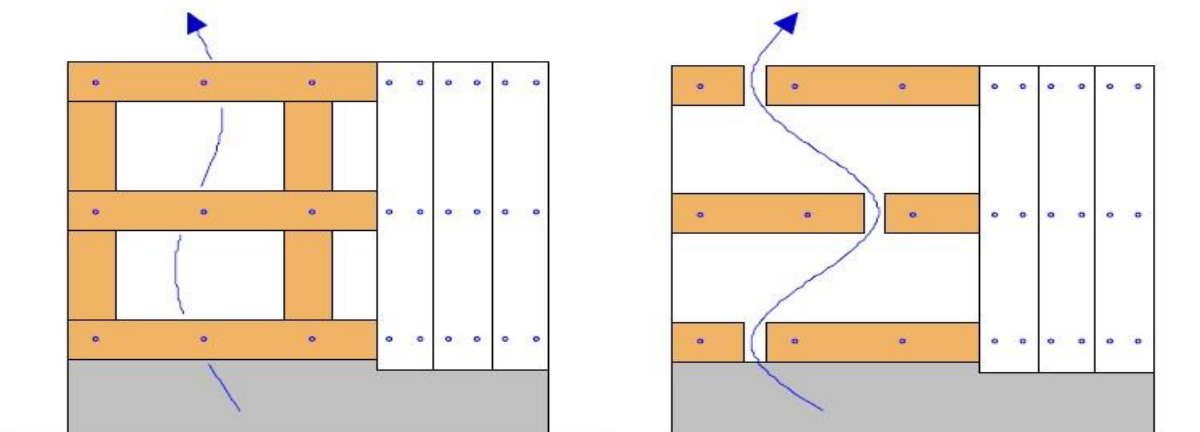
- **Układ rusztu przy elewacji horyzontalnej**

Deski elewacyjne przy układzie poziomym należy montować do pionowego rusztu z zachowaniem odpowiedniej wentylacji. Wkręty bądź klipy muszą mocować deskę do rusztu.



- **Układ rusztu przy elewacji wertykalnej**

Układ pionowy wymaga zastosowania rusztu pionowego jak i poziomego. Mocowanie należy umieszczać na ruszcie.

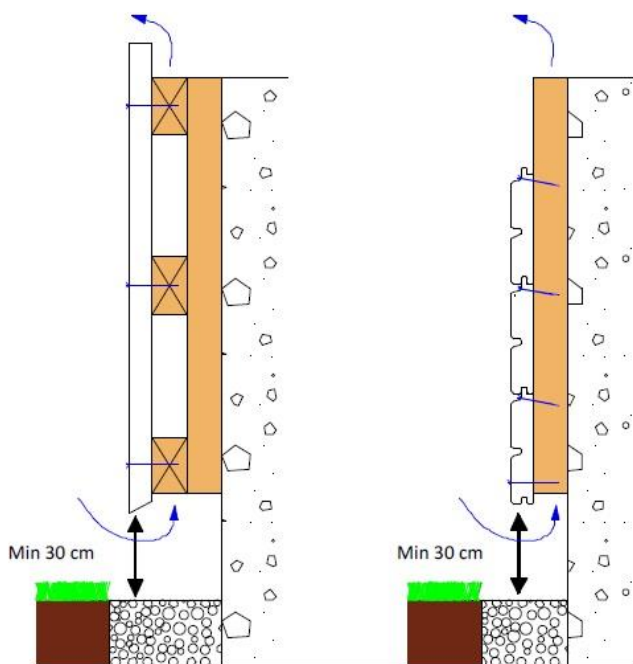


- **Łączenie desek elewacyjnych z innymi materiałami**

Przy łączeniu desek z innymi materiałami na elewacji budynku (tynk, kamień, okna, drzwi etc.) wymagane jest pozostawienie dylatacji przynajmniej 3 mm aby pozwolić na swobodny skurcz i rozkurcz drewna.

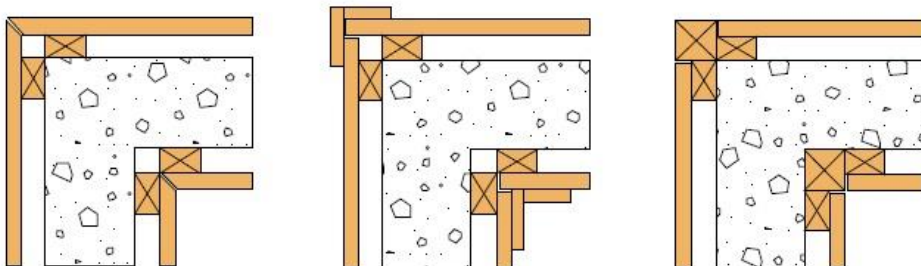
### DOLNE MOCOWANIE

Zaleca się aby pozostawić przynajmniej 30 cm przerwę między ostatnią dolną deską a gruntem. Między deskami elewacyjnymi a ścianą konstrukcyjną budynku należy zachować odpowiednią cyrkulację powietrza.



### WYKOŃCZENIE NAROŻNIKÓW ELEWACJI

- **Możliwości zakończenia rogów elewacji**



- **Montaż przy pomocy systemu PacSystem**

PacSystem to innowacyjny, szybki system ukrytego montażu desek elewacyjnych o profilu żaluzjowym (Rhombus PacSystem).



Deski elewacyjne są w tym przypadku wyposażone w tylne wcięcie montażowe.

Do montażu w systemie PacSystem niezbędne jest zastosowanie kantówek konstrukcyjnych Thermory o profilu D4J wyposażonych w klipy montażowe zamontowane w odpowiednich odległościach.

Montaż elewacji w systemie PacSystem polega na standardowym przykręceniu kantówek konstrukcyjnych do powierzchni budynku a następnie wciśnięciu desek elewacyjnych w klipy.



### KONSERWACJA POWIERZCHNI

Deski elewacyjne Thermory nie wymagają zabezpieczania. Jednakże jak każde drewno, pod wpływem czynników zewnętrznych, ekspozycji na promienie słoneczne, deski elewacyjne Thermory będą zmieniać kolor na szaro-srebrny. Aby zminimalizować zmiany koloru elewacji deski elewacyjne Thermory należy zabezpieczać poprzez regularne stosowanie lazur z filtrem UV bądź z pigmentacją.

Przed instalacją desek elewacyjnych Thermory zalecane jest zabezpieczenie końców desek olejem, co zwiększy ich odporność na absorbowanie wilgoci.